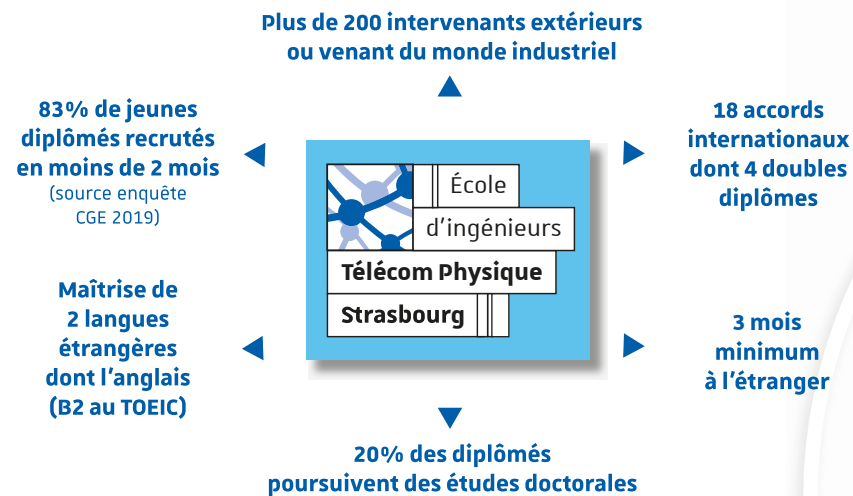
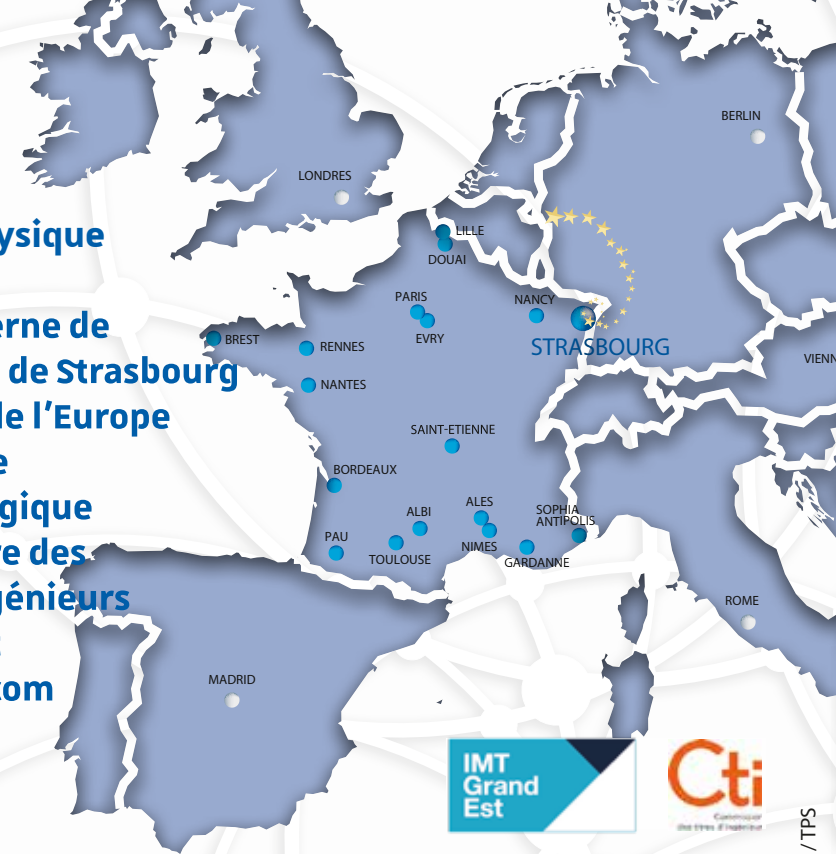


## UN ADOSSEMENT À UNE RECHERCHE D'EXCELLENCE

Partenariat quotidien avec des laboratoires de renommée internationale de l'Université de Strasbourg et du CNRS, dont le laboratoire des sciences de l'ingénieur, de l'informatique et de l'imagerie « ICube », implanté sur le site de l'École, et doté de sept plateformes technologiques et de services dont 2 équipements d'excellence (Equipex FIT et Robotex).



**Télécom Physique Strasbourg**  
➤ École interne de l'Université de Strasbourg  
➤ au cœur de l'Europe Scientifique et Technologique  
➤ partenaire des Écoles d'Ingénieurs de l'Institut Mines-Télécom



# ENTREPRISES

École d'ingénieurs  
**Télécom Physique Strasbourg**

## DES CARRIÈRES DANS LES HAUTES TECHNOLOGIES

### Missions exercées par les jeunes diplômés

L'environnement de travail est varié : entreprises industrielles, institutions, sociétés de service... Les missions exercées concernent les domaines de la conception, de la recherche et développement, de la fabrication, de l'exploitation, du conseil et de l'expertise et sont appliquées dans le cadre :

- du suivi et de la mise en oeuvre de projets
- de l'identification et du traitement des dysfonctionnements
- de l'assurance de la conformité de la prestation
- de la garantie de l'atteinte des objectifs pour l'anticipation et la maîtrise des impacts budgétaires, humains, commerciaux et environnementaux

## CHAIRE INDUSTRIELLE EN SCIENCE DES DONNÉES ET INTELLIGENCE ARTIFICIELLE



### L'UNIVERSITÉ DE STRASBOURG

- en 5 siècles d'histoire, elle a accueilli 19 Prix Nobel
- s'affiche aujourd'hui comme opérateur international de la recherche

### L'ALSACE

- un pôle scientifique français de premier plan :
- 1 université de recherche de rang mondial, 250 laboratoires, 7000 chercheurs, 6 Centres Régionaux d'Innovation et de Transfert de Technologie et 5 pôles de compétitivité

### LE PARC D'INNOVATION

- 170 ha de concentré d'excellence et de réussite économique
- une centaine d'entreprises dont 20 grands groupes d'envergure internationale

TELECOM PHYSIQUE STRASBOURG  
Pôle API - Parc d'innovation  
300 Bd Sébastien Brant - CS 10413  
67412 ILLKIRCH cedex

33 (0)3 68 85 45 10  
tps-entreprises@unistra.fr  
www.telecom-physique.fr



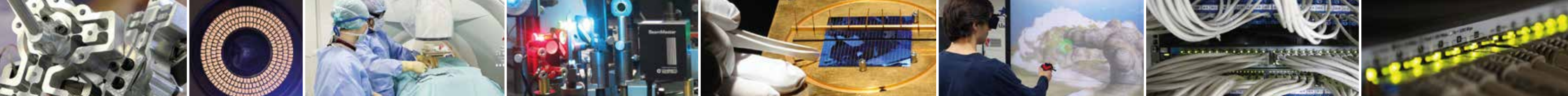
Crédits photos : ICube / Nicolas BUSSEY - Catherine wenger / TPS

**5** diplômes  
**600** élèves ingénieurs  
**30** projets ingénieurs / an  
**320** stages de plus de 12 semaines / an



Université de Strasbourg





## UNE OFFRE DE FORMATION PERSONNALISÉE

### 4 diplômes d'ingénieurs

- Généraliste
  - Spécialisé en Technologies de l'Information pour la Santé (TI Santé)
  - Spécialisé en Informatique et Réseaux (IR)
- 2 options :
- Réseaux et Internet des Objets (RIO)
  - Science des Données et Intelligence Artificielle (SDIA)

### Dont 1 par la voie de l'alternance

- Spécialisé en Electronique et Informatique Industrielle (EII) en partenariat avec l'Institut des Techniques d'Ingénieur de l'Industrie d'Alsace

### 1 Master Recherche

- Imagerie, Robotique et Ingénierie pour le Vivant

## UN TREMLIN VERS L'AVENIR

- **FabLab** : une plateforme collaborative, un laboratoire d'ingénierie créative, accessible en toute liberté à tous les étudiants et personnels de l'Ecole. Il est doté des derniers outils de développement de prototypes tant électroniques qu'informatiques

- **Physique Strasbourg Ingénierie**, la Junior-Entreprise de l'Ecole

- **Initiation à l'entrepreneuriat** avec les grandes écoles d'ingénieurs et de management du réseau Alsace Tech

- **Association des Anciens Elèves** : animation du réseau des anciens et organisation d'évènements

## UNE IMMERSION DANS LE MONDE DE L'ENTREPRISE

- **Des cours spécifiques** sur l'entrepreneuriat, la qualité, la propriété intellectuelle, la gestion de projets

- **Un projet ingénieur** réalisé en équipe (100 à 200 heures par élève selon le diplôme)

- **3 périodes de stage** à l'issue de chaque fin d'année dont minimum 3 mois en entreprise et 3 mois à l'étranger

**AUTOMATIQUE ET ROBOTIQUE ÉLECTRONIQUE ET INFORMATIQUE INDUSTRIELLE**

**IMAGERIE ET ROBOTIQUE MÉDICALE ET CHIRURGICALE**

**IMAGES, SIGNAUX INGÉNIERIE DU VIVANT**

**INTELLIGENCE ARTIFICIELLE**

**INTERNET DES OBJETS**

**MICRO ÉLECTRONIQUE**

**NANOSCIENCES**

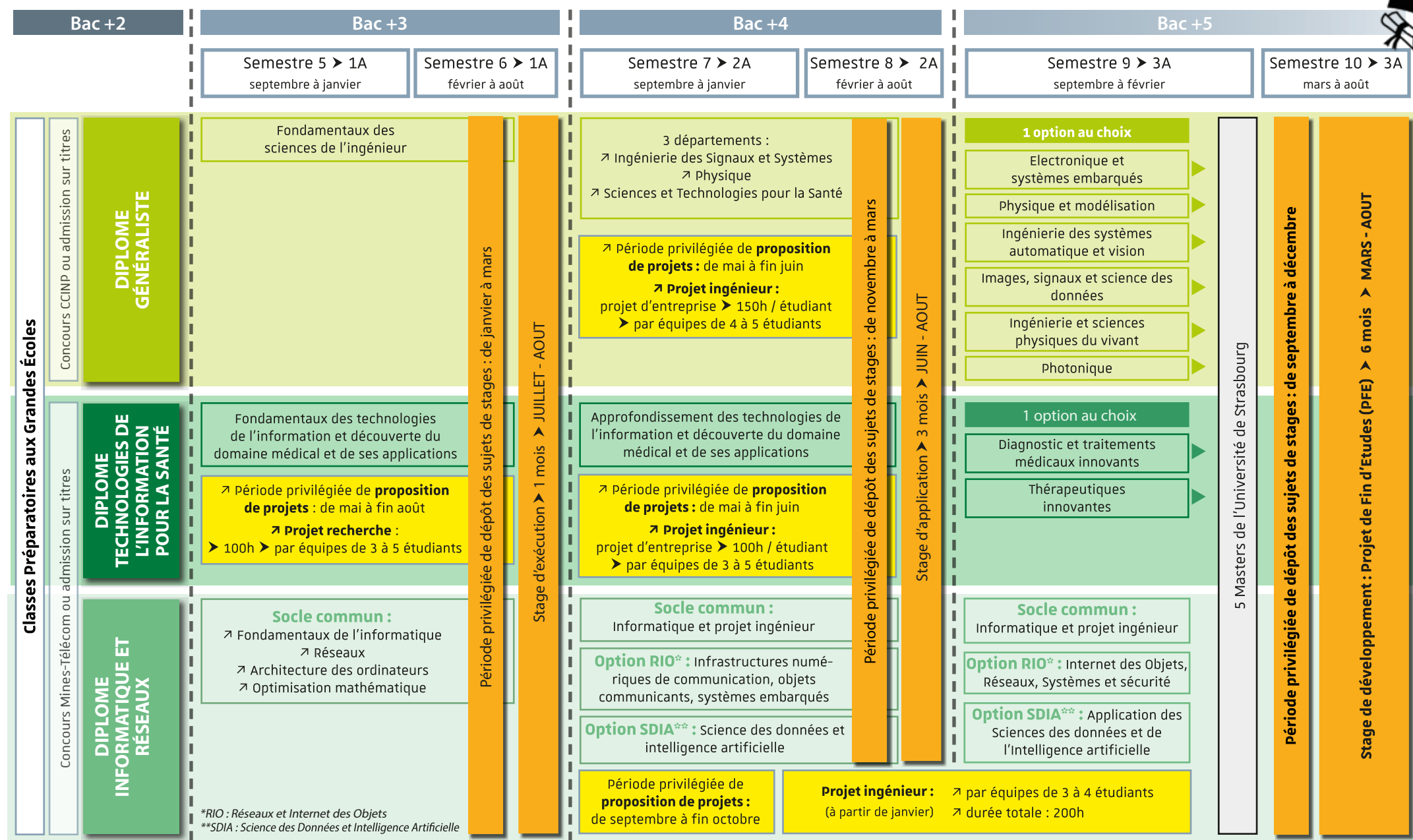
**PHOTONIQUE ET LASER**

**PHYSIQUE ET MODÉLISATION**

**INFORMATIQUE ET RÉSEAUX**

**SCIENCE DES DONNÉES**

**TECHNOLOGIES DE L'INFORMATION POUR LA SANTÉ**



Afin de rendre accessible à nos étudiants des ressources performantes et technologiquement adaptées, les projets ingénieurs réalisés pour nos partenaires par les élèves-ingénieurs de Télécom physique Strasbourg, feront l'objet d'une contribution financière à compter de septembre 2021.

**A l'exception des entreprises mécènes et des organisations institutionnelles soutenant financièrement le développement de TPS**, une participation forfaitaire sera désormais demandée :

- aux start-up, TPE, ETI, PME, GE : 500€HT par équipe d'élèves-ingénieurs
  - aux ETI, PME et GE lorsque l'accès aux ressources du FabLab de TPS (cf. plaquette de présentation du FabLab) est nécessité par la nature du projet proposé
- L'accès au FabLab reste gratuit pour les start-up et les TPE (<10 personnes, CA<2M€) dans le cadre d'un projet ingénieur. Cette évolution permet d'assurer l'entretien et le renouvellement pérenne des matériels hébergés par le FabLab ainsi que leur mise à disposition durant le projet ingénieur.

Pour plus d'information : tps-entreprises@unistra.fr

